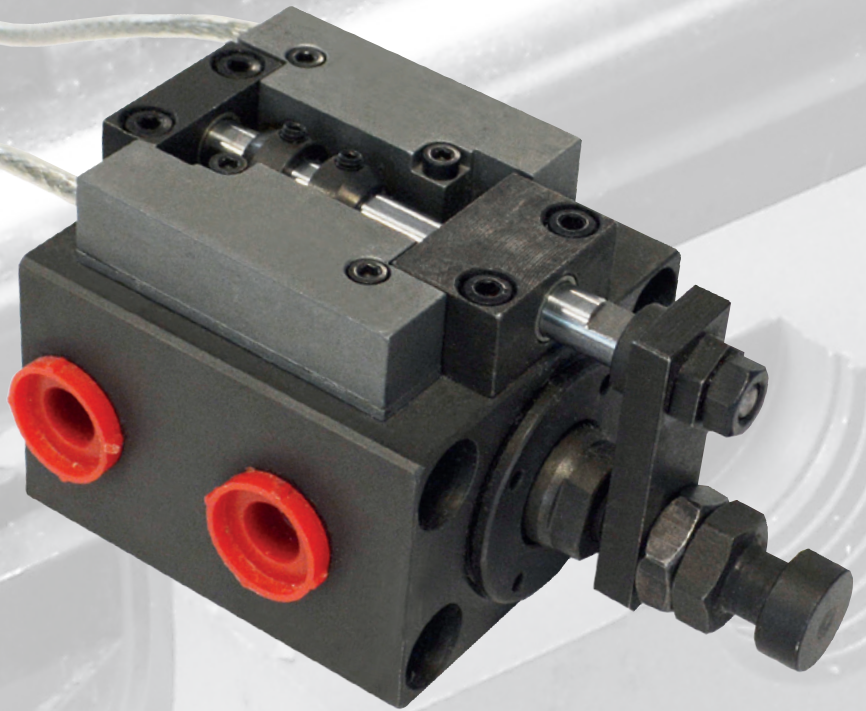
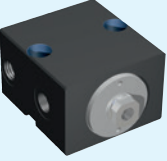
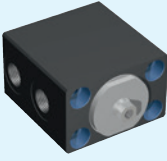




**BLOCKZYLINDER**  
**BLOCK CYLINDERS**  
**CYLINDRES DE BLOC**



**STRACK**®

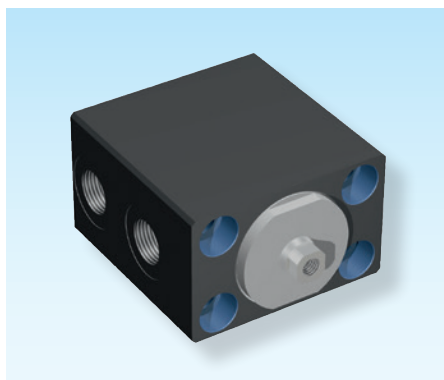
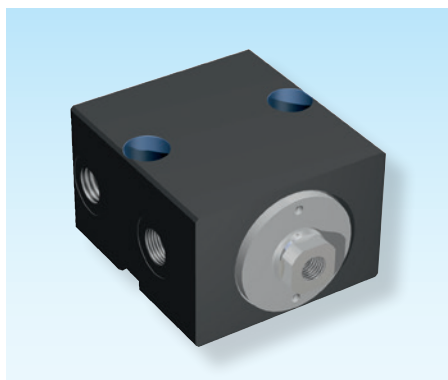
**NORMALIEN**

 Z5350-Q 6.197	 Z5350-L 6.198	 Z5351 6.199	 Z5352 6.199		

## Blockzylinder

## Block cylinders

## Cylindres de bloc



Alle Varianten können auch mit eingebauter Endschal-  
abfrage bestellt werden.

All types could be ordered with mounted limit switch  
inquiry.

Toutes les variantes peuvent être commandées avec un  
interrogation montée d'interrupteur fin de course.

**Z5350-Q-**

Mat.: ST  
DIN 7168-m

**Z5350-L-**

Mat.: ST  
DIN 7168-m



Z5350-Q-  
K1-S-E



Z5350-L-  
K1-S-E



**Q** = Querbohrung / Cross-hole / Forage transversal

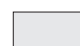
**L** = Längsbohrung / longitudinal hole /  
Forage longitudinal

**K1** = Kolbendurchmesser / Piston diameter /  
Diamètre du piston

**S** = Hub / Stroke / Course

**E = 0:** ohne Endschal- / without limit switch /  
sans contacteur de fin de course

**E = 1:** mit Endschal- / with limit switch /  
avec contacteur de fin de course

 = Standardhublängen / Standard stroke  
lengths / Longueur de course standard

 = Hublänge auf Anfrage / Stroke lengths on  
request / Longueur de course sur demand

K1	S										
	10	20	25	30	40	50	60	80	100	120	150
16											
25											
32											
40											
50											
63											
80											
100											

### Blockzylinder

- Hydraulische Blockzylinder bis 450 bar
- Sehr kompakte Bauweise
- Kolbendurchmesser von 16 mm bis 100 mm lieferbar
- Hublängen von 10 mm bis 150 mm je nach Kolben-  
durchmesser lieferbar
- Einfache Montage mit Längs- oder Querbohrungen
- Doppelt wirkend
- Kolben und Kolbestange aus einem Block und  
oberflächengehärtet
- Mittels Kupplung einfache Montage am Werkzeug  
möglich
- Arbeitstemperatur bis 160 °C
- Endschal-ter optional erhältlich
- Arbeitstemperatur mit Endschal-ter bis 80 °C

### Block cylinders

- Hydraulic block cylinders till 450 bar
- Very compact construction type
- Can be delivered in a piston diameter of 16 till 100 mm
- Stroke lengths of 10 till 150 mm according to the  
piston diameter can be delivered
- Simple mounting with longitudinal- and cross holes
- Double acting
- Piston and piston rod out of one block and surface-  
hardened
- By means of coupling simple mounting at the tool  
possible
- Operating temperature till 160 °C
- Limit switch can optionally be received
- Operating temperature with limit switch till 80 °C

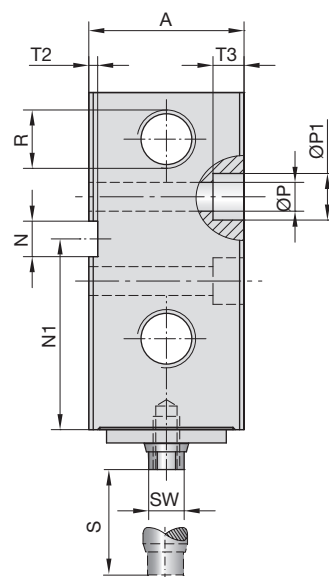
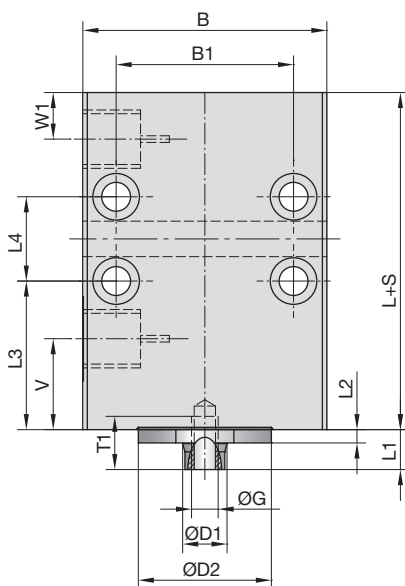
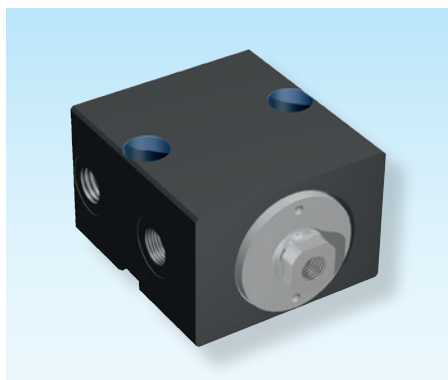
### Cylindres de bloc

- Cylindres de bloc hydrauliques jusqu'à 450 bar
- Type de construction très compacte
- Peuvent être livrés avec un diamètre de piston de 16  
jusqu'à 100 mm
- Des longueurs de course de 10 jusqu'à 150 mm peuvent  
être livrées selon le diamètre du piston
- Montage simple avec des forages transversaux et  
longitudinaux
- Doublement opérants
- Le piston et la tige du piston d'un bloc et trempés en  
surface
- Au moyen du raccord, montage simple à l'outil possible
- Température de travail jusqu'à 160 °C
- L'interrupteur fin de course peut être reçu optionnelle-  
ment
- Température de travail avec l'interrupteur fin de course  
jusqu'à 80 °C

### Blockzylinder mit Querbohrung

### Block cylinders with cross-hole

### Cylindres de bloc avec un forage transversal



Z5350-Q-

Mat.: ST  
DIN 7168-m



Z5350-Q-  
K1-S-E

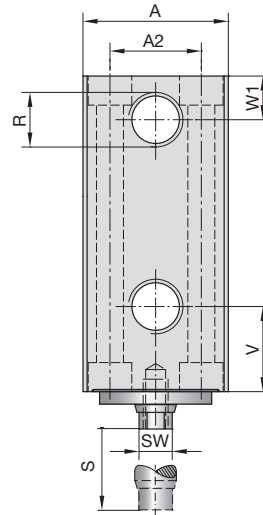
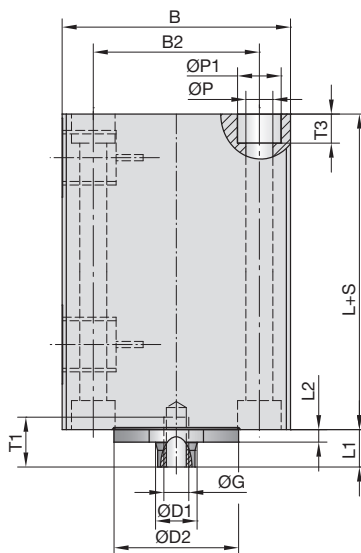
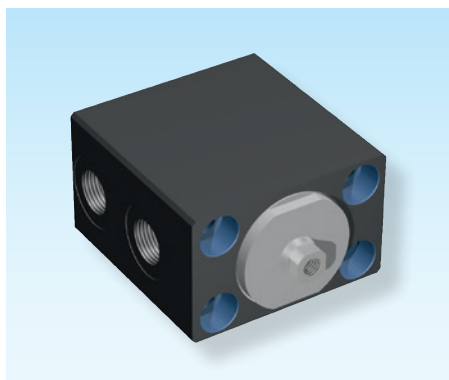


K1	S	E	D1	A	B	L	B1	D2 h9	L1	L2	G	SW	T1	L3	L4	N1	N H10	T2	P	P1	T3	R	V	W1
16	10	0/1	10	35	55	46	40	30	9,0	3	M6x1	8	12	33,5	-	33,5	8	2	6,5	10,5	7	1/4"	20,5	10,5
			10	35	55	46	40	30	9,0	3	M6x1	8	12	33,5	19	43,0	8	2	6,5	10,5	7	1/4"	20,5	10,5
			10	35	55	46	40	30	9,0	3	M6x1	8	12	33,5	39	53,0	8	2	6,5	10,5	7	1/4"	20,5	10,5
25	20	0/1	18	45	65	50	50	38	11,0	3	M10x1,5	15	20	38,0	-	38,0	10	2	8,5	13,5	9	1/4"	22,0	10,5
			18	45	65	50	50	38	11,0	3	M10x1,5	15	20	38,0	37	56,5	10	2	8,5	13,5	9	1/4"	22,0	10,5
			18	45	65	50	50	38	11,0	3	M10x1,5	15	20	38,0	67	71,5	10	2	8,5	13,5	9	1/4"	22,0	10,5
32	20	0/1	22	55	75	55	55	45	12,0	3	M12x1,75	18	20	43,0	-	43,0	12	3	10,5	16,5	11	1/4"	26,5	12,5
			22	55	75	55	55	45	12,0	3	M12x1,75	18	20	43,0	34	60,0	12	3	10,5	16,5	11	1/4"	26,5	12,5
			22	55	75	55	55	45	12,0	3	M12x1,75	18	20	43,0	64	75,0	12	3	10,5	16,5	11	1/4"	26,5	12,5
			22	55	75	55	55	45	12,0	3	M12x1,75	18	20	43,0	104	95,0	12	3	10,5	16,5	11	1/4"	26,5	12,5
40	25	0/1	22	63	85	63	63	45	12,0	3	M14x2	18	20	44,5	-	44,5	12	3	10,5	16,5	11	1/4"	28,5	15,5
			22	63	85	63	63	45	12,0	3	M14x2	18	20	44,5	37	63,0	12	3	10,5	16,5	11	1/4"	28,5	15,5
			22	63	85	63	63	45	12,0	3	M14x2	18	20	44,5	67	78,0	12	3	10,5	16,5	11	1/4"	28,5	15,5
			22	63	85	63	63	45	12,0	3	M14x2	18	20	44,5	107	98,0	12	3	10,5	16,5	11	1/4"	28,5	15,5
50	25	0/1	28	75	100	73	76	42	12,0	3	M20x2,5	24	30	47,0	-	47,0	15	5	13,0	19,0	13	1/4"	29,0	18,0
			28	75	100	73	76	42	12,0	3	M20x2,5	24	30	47,0	40	67,0	15	5	13,0	19,0	13	1/4"	29,0	18,0
			28	75	100	73	76	42	12,0	3	M20x2,5	24	30	47,0	70	82,0	15	5	13,0	19,0	13	1/4"	29,0	18,0
			28	75	100	73	76	42	12,0	3	M20x2,5	24	30	47,0	110	102,0	15	5	13,0	19,0	13	1/4"	29,0	18,0
63	30	0/1	28	90	115	78	95	50	13,5	3	M20x2,5	24	30	49,0	-	49,0	15	5	13,0	19,0	13	3/8"	29,0	21,5
			28	90	115	78	95	50	13,5	3	M20x2,5	24	30	49,0	47	72,5	15	5	13,0	19,0	13	3/8"	29,0	21,5
			28	90	115	78	95	50	13,5	3	M20x2,5	24	30	49,0	67	82,5	15	5	13,0	19,0	13	3/8"	29,0	21,5
			28	90	115	78	95	50	13,5	3	M20x2,5	24	30	49,0	107	102,5	15	5	13,0	19,0	13	3/8"	29,0	21,5
80	40	0/1	36	110	140	93	110	60	14,0	3	M27x3	32	40	62,0	-	62,0	20	5	17,0	25,0	17	1/2"	36,0	26,0
			36	110	140	93	110	60	14,0	3	M27x3	32	40	62,0	59	91,5	20	5	17,0	25,0	17	1/2"	36,0	26,0
			36	110	140	93	110	60	14,0	3	M27x3	32	40	62,0	99	111,5	20	5	17,0	25,0	17	1/2"	36,0	26,0
100	50	0/1	45	140	170	105	135	72	15,0	3	M33x3,5	40	50	69,5	-	69,5	20	5	17,0	25,0	17	1/2"	42,0	31,0
			45	140	170	105	135	72	15,0	3	M33x3,5	40	50	69,5	77	108,0	20	5	17,0	25,0	17	1/2"	42,0	31,0
			45	140	170	105	135	72	15,0	3	M33x3,5	40	50	69,5	127	133,0	20	5	17,0	25,0	17	1/2"	42,0	31,0

### Blockzylinder mit Längsbohrung

### Block cylinders with longitudinal hole

### Cylindres de bloc avec un forage longitudinal



Z5350-L-

Mat.: ST  
DIN 7168-m

Z5350-L-  
K1-S-E

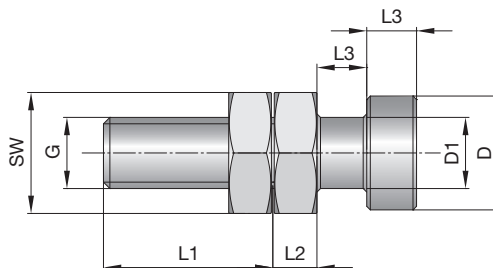


K1	S	E	D1	A	B	L	B2	A2	D2 h9	L1	L2	G	SW	T1	P	P1	T3	R	V	W1
16	10	0/1	10	35	55	46	40	22	30	9,0	3	M6x1	8	12	6,5	10,5	7	1/4"	20,5	10,5
	30		10	35	55	46	40	22	30	9,0	3	M6x1	8	12	6,5	10,5	7	1/4"	20,5	10,5
	50		10	35	55	46	40	22	30	9,0	3	M6x1	8	12	6,5	10,5	7	1/4"	20,5	10,5
25	20	0/1	18	45	65	50	50	30	38	11,0	3	M10x1,5	15	20	8,5	13,5	9	1/4"	22,0	10,5
	50		18	45	65	50	50	30	38	11,0	3	M10x1,5	15	20	8,5	13,5	9	1/4"	22,0	10,5
	80		18	45	65	50	50	30	38	11,0	3	M10x1,5	15	20	8,5	13,5	9	1/4"	22,0	10,5
32	20	0/1	22	55	75	55	55	35	45	12,0	3	M12x1,75	18	20	10,5	16,5	11	1/4"	26,5	12,5
	50		22	55	75	55	55	35	45	12,0	3	M12x1,75	18	20	10,5	16,5	11	1/4"	26,5	12,5
	80		22	55	75	55	55	35	45	12,0	3	M12x1,75	18	20	10,5	16,5	11	1/4"	26,5	12,5
	120		22	55	75	55	55	35	45	12,0	3	M12x1,75	18	20	10,5	16,5	11	1/4"	26,5	12,5
40	25	0/1	22	63	85	63	63	40	45	12,0	3	M14x2	18	20	10,5	16,5	11	1/4"	28,5	15,5
	50		22	63	85	63	63	40	45	12,0	3	M14x2	18	20	10,5	16,5	11	1/4"	28,5	15,5
	80		22	63	85	63	63	40	45	12,0	3	M14x2	18	20	10,5	16,5	11	1/4"	28,5	15,5
	120		22	63	85	63	63	40	45	12,0	3	M14x2	18	20	10,5	16,5	11	1/4"	28,5	15,5
50	25	0/1	28	75	100	73	76	45	42	12,0	3	M20x2,5	24	30	13,0	19,0	13	1/4"	29,0	18,0
	50		28	75	100	73	76	45	42	12,0	3	M20x2,5	24	30	13,0	19,0	13	1/4"	29,0	18,0
	80		28	75	100	73	76	45	42	12,0	3	M20x2,5	24	30	13,0	19,0	13	1/4"	29,0	18,0
	120		28	75	100	73	76	45	42	12,0	3	M20x2,5	24	30	13,0	19,0	13	1/4"	29,0	18,0
63	30	0/1	28	90	115	78	90	55	50	13,5	3	M20x2,5	24	30	13,0	19,0	13	3/8"	29,0	21,5
	60		28	90	115	78	90	55	50	13,5	3	M20x2,5	24	30	13,0	19,0	13	3/8"	29,0	21,5
	80		28	90	115	78	90	55	50	13,5	3	M20x2,5	24	30	13,0	19,0	13	3/8"	29,0	21,5
	120		28	90	115	78	90	55	50	13,5	3	M20x2,5	24	30	13,0	19,0	13	3/8"	29,0	21,5
80	40	0/1	36	110	140	93	110	75	60	14,0	3	M27x3	32	40	17,0	25,0	17	1/2"	36,0	26,0
	80		36	110	140	93	110	75	60	14,0	3	M27x3	32	40	17,0	25,0	17	1/2"	36,0	26,0
	120		36	110	140	93	110	75	60	14,0	3	M27x3	32	40	17,0	25,0	17	1/2"	36,0	26,0
100	50	0/1	45	140	170	105	135	95	72	15,0	3	M33x3,5	40	50	17,0	25,0	17	1/2"	42,0	31,0
	100		45	140	170	105	135	95	72	15,0	3	M33x3,5	40	50	17,0	25,0	17	1/2"	42,0	31,0
	150		45	140	170	105	135	95	72	15,0	3	M33x3,5	40	50	17,0	25,0	17	1/2"	42,0	31,0

### Kupplungszapfen

### Coupling spigot

### Pigeonneau fileté



Z5351-

Mat.: ST

Z5351-G



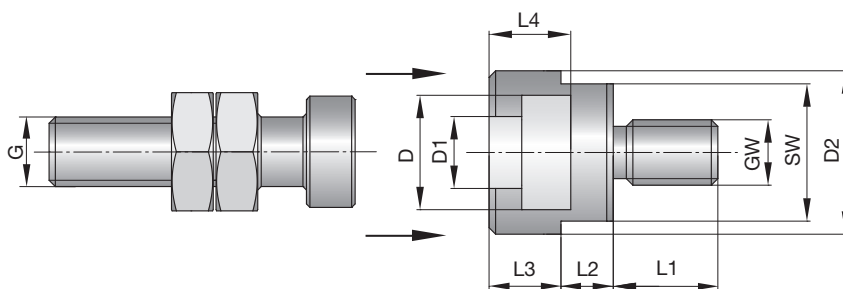
G	D	D1	L1	L2	L3	SW
M10x1,5	16	10	24	6	7,0	17
M12x1,75	18	11	28	7	8,0	19
M14x2	18	11	33	8	8,0	22
M20x2,5	22	14	39	9	10,0	30
M27x3	28	18	52	12	12,5	36
M33x3,5	35	22	64	14	16,0	46

### Kupplungszapfen mit Aufnahmefutter

### Coupling spigot with holder

### Pigeonneau fileté avec nez cylindrique et conique

6



Z5352-

Mat.: ST

Z5352-GW



GW	G	D	D1	D2	L1	L2	L3	L4	SW
M10x1,25	M10x1,5	17,5	11	25	16	8	11	12,5	21
M12x1,25	M12x1,75	19,5	12	28	18	9	13	14,5	24
M14x1,5	M14x2	19,5	12	28	22	9	13	14,5	24
M20x1,5	M20x2,5	24,0	15	36	28	10	16	17,5	30
M27x2	M27x3	30,0	19	44	40	12	20	23,0	36
M33x2	M33x3,5	39,0	23	55	50	14	23	27,5	46

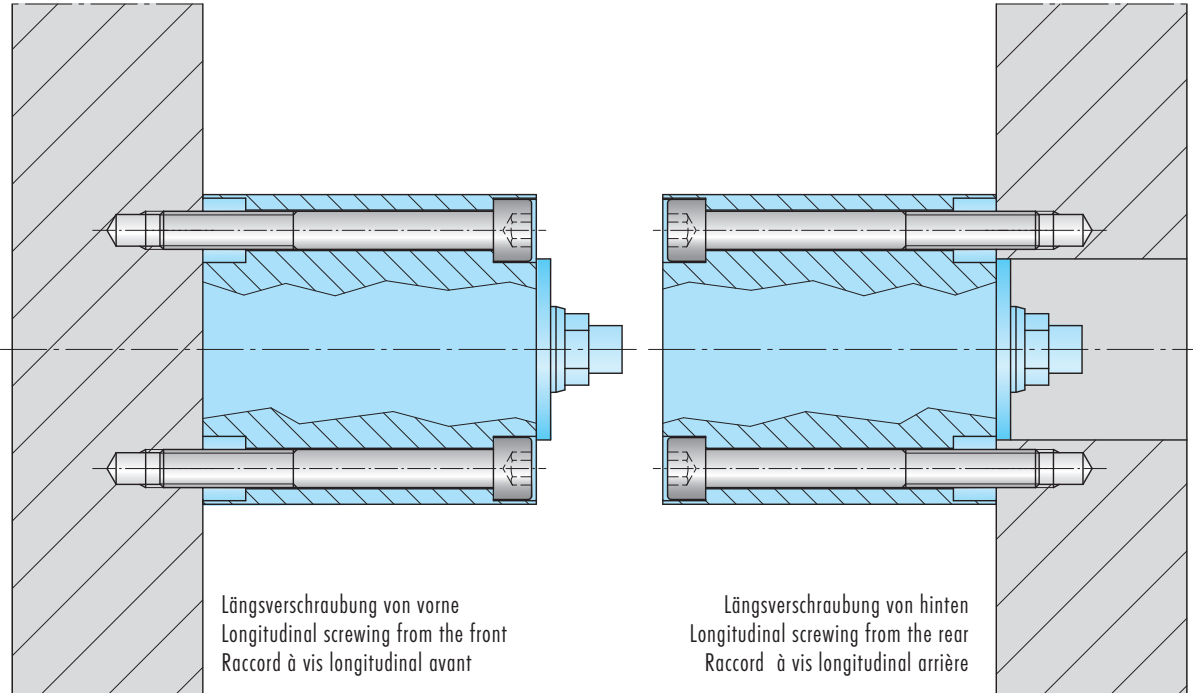


### Blockzylinder

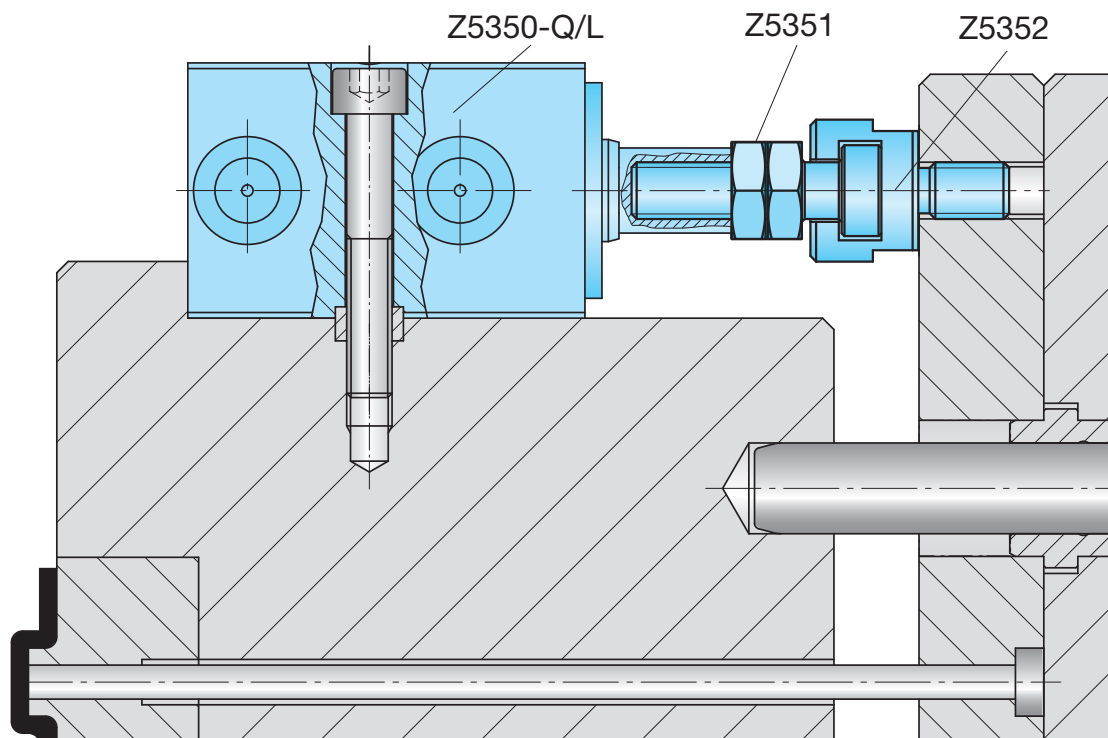
### Block cylinders

### Cylindres de bloc

Befestigungsmöglichkeiten  
Fastening facilities  
Possibilités de fixation



6



D 3002A 07.2018